

Lapsi- ja perhepalveluiden muutosohjelma **LAPE**

Tuumasta toimeen
Lapsen oikeuksien iltapäivä 2016

Päivi Kaukonen
Erityisasiantuntija, STM

STM:n kärkihankkeet

Enemmän terveyttä ja hyvinvointia

Palvelut
asiakaslähtöisiksi

Edistetään
terveyttä
ja hyvinvointia
sekä vähennetään
eriarvoisuutta

**Lapsi- ja
perhepalvelujen
muutosohjelma
LAPE**



Osatyökykyisille
tie työelämään

Kehitetään
ikäihmisten kotihoitoa
ja vahvistetaan kaiken
ikäisten omaishoitoa

**130
miljoonaa
euroa**

HALLITUKSEN
KÄRKIHANKE

Lapsi- ja perhepalvelujen muutosohjelma

- Uudistaa toimintakulttuuria ja palveluita
Asiakaslähtöisyyden ja integraation periaattein, hallinnonrajat ylittäen, kokonaisuuksia ja verkostoja muodostaen
- Tähtää hallituskauden tavoitteeseen
Lasten ja perheiden hyvinvoinnin ja omien voimavarojen vahvistuminen
- Sekä kymmenen vuoden tavoitteeseen
Lapset, nuoret ja perheet voivat paremmin, kokevat pärjäävänsä erilaisissa elämäntilanteissa ja kokevat voivansa vaikuttaa, tehdä valintoja ja ottaa vastuuta.
- 40 miljoonaa euroa vuosille 2016-2018

Lasten, nuorten ja perheiden palveluiden muutoksen suunta

Hallintokuntaisista

→ Lapsi-, nuori- ja perhelähtöisiin

Hajanaisista

→ Yhteen sovitettuihin

Byrokraattisista

→ Tarpeen mukaisiin ja räätälöityihin

”Palokuntatoimista”

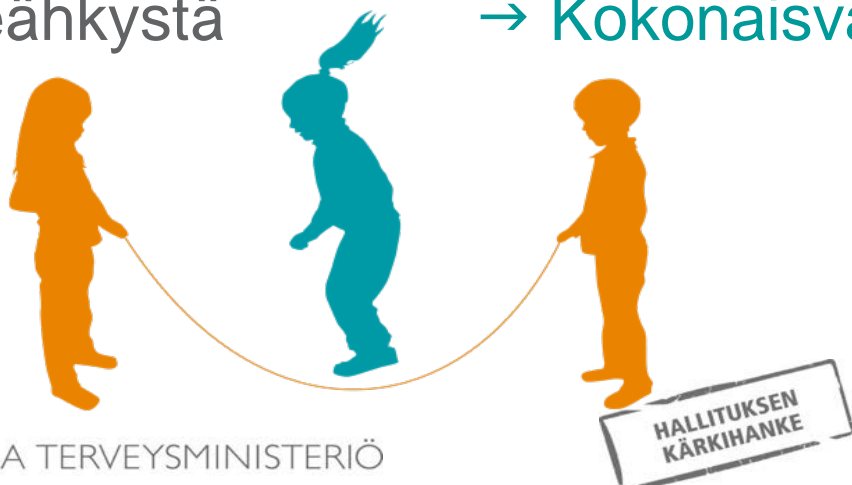
→ Oikea-aikaisiin

Korjaavista

→ Ehkäiseviin ja varhaisiin

Hankeähkystä

→ Kokonaisvaltaiseen muutokseen ja
pysyvään tulokseen



Muutosta ohjaavat periaatteet



Lapsen oikeudet ja
lapsen etu

Voimavarojen
vahvistaminen

Lapsi- ja
perhelähtöisyys

Perheiden
monimuotoisuus

Maakuntien muutoksen tuen välineet

- **LAPE yhteistyörakenteet**

Lape-ryhmät kokoavat kunnat, järjestöt, seurakunnat, oppilaitokset, kuntayhtymät ym. kehittäjät kumppanuuteen ja linkittävät SOTE & tulevaisuuden kunta -kehittämistä

- **Muutosagentti jokaiseen maakuntaan**

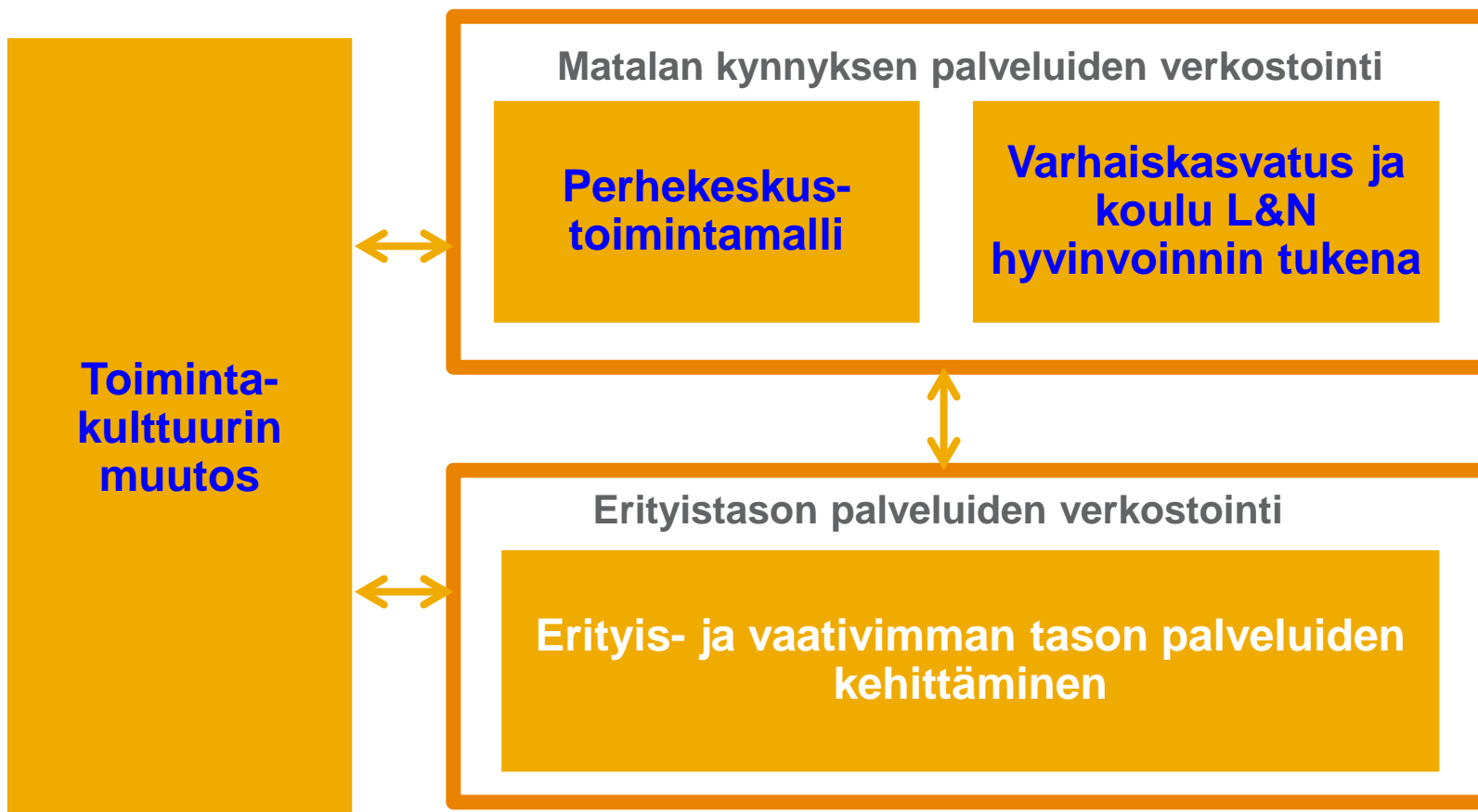
- **Koulutus ja valmennus**

Yhteensovittava johtaminen, muutoskyvykkyys, lapsiystävällinen hallinto, lasten ja nuorten kohtaaminen, monialainen yhteistyö, erityisosaamiset, uusin tutkimustieto...

- **Valtionavustukset**

- **Yhteiskehittäminen, vertaisoppiminen ja arviointi**

Maakunnalliset kehittämiskokonaisuudet



Lapsen oikeuksia ja tietoperusteisuutta vahvistava toimintakulttuurin muutos

- Lapsibudjetointi
- Järjestelmä ja välineet **lasten ja nuorten hyvinvoinnin ja palvelujen seurantaan ja raportointiin**
- Lapsiystävällinen toimintakulttuuri
- Päätösten lapsivaikutusten arviointi
- Perheystävällisten työpaikkojen toimintamallit

Matalan kynnyksen palvelujen verkostoiminen

Perhekeskustoimintamalli

- Erotilanteen palveluilla kohti sovinnollisuutta
- Turvapaikanhakijoiden ja maahanmuuton asiat
- Vanhemmuuden ja parisuhteen tuen vahvistaminen
- Näyttöön perustuvan varhaisen tuen, hoidon ja vanhemmuustaitojen työkalupakki

Varhaiskasvatus, koulu ja oppilaitos lapsen ja nuoren hyvinvoinnin tukena

Perhekeskustoimintamallista tukea ja apua kaikille lapsiperheille

Alle kouluikäisten ja kouluikäisten lasten **palvelujen kokonaisuus**, joka sisältää lapsille ja perheille suunnatut hyvinvointia ja terveyttä sekä kasvua ja kehitystä edistävät sekä varhaisen tuen ja hoidon palvelut



Verkostoituneet hajanaiset palvelut ja sovittaa ne yhteen synergiaetuja tuottavasti ja asiakaslähtöisesti

Maakunnalliset kehittämiskokonaisuudet



Yhteisenä kehittämiskohteena INTEGRAATIO

Integratiivisten toimintamallien kehittäminen erityis- ja perustason palveluihin, mallintaminen yhteistyössä perustason palveluita suunnittelevan ryhmän kanssa

- Monitoimijainen arviointimalli**
- Erityisosaamisen liittäminen osaksi perustason palveluja**, uudet toimintamallit vertikaalisen integraation mahdollistamiseksi
- Monialainen yhteistyö ja osaamisen yhdistäminen** erityistason palveluissa, uudet toimintamallit horisontaalisen integraation mahdollistamiseksi

Erityistason palveluiden ja palvelurakenteiden uudistaminen

- ❑ Erityistason palvelut ovat maakunnan alueella keskitettyjä, mutta osittain perustasolle jalkautuvia palveluita.

- Varmistetaan, että erityistason palveluista muodostuu **toimiva kokonaisuus kuntien palveluiden**, perustason ja kolmannen sektorin palveluiden kanssa
- Mahdollistetaan uusien **integroitujen toimintamallien** käyttöönotto
- Varmistetaan **kokemusasiantuntijoiden ja asiakasraatien** hyödyntäminen palveluiden suunnittelussa, kehittämisessä ja tuen tarjoamisessa
- Varmistetaan **voimavarojen oikea kohdentuminen ja taloudellinen** käyttö sekä **yhtenäiset toimintamallit**

Vaativimman tason palveluiden ja palvelurakenteiden uudistaminen

Kaikkein vaativinta erityisosaamista ja erikoistumista edellyttävät lasten, nuorten ja perheiden palvelut järjestetään ja tuotetaan kokoamalla nämä palvelut **viidelle yhteistyöalueelle perustettaviin osaamis- ja tukikeskuksiin.**

- Vaativimpien palveluiden alueellisesti kattava saatavuus, valtakunnalliset ja yhteistyöalueelliset vastuut sekä yhtenäiset toimintamallit
- Yhteistyö yliopistojen, yliopistollisten sairaaloiden, maakuntien, sosiaalialan osaamiskeskusten kanssa → tutkimus- ja kehittämistoiminta ja tiedolla ohjaaminen

Lastensuojelun työmuotojen kehittäminen

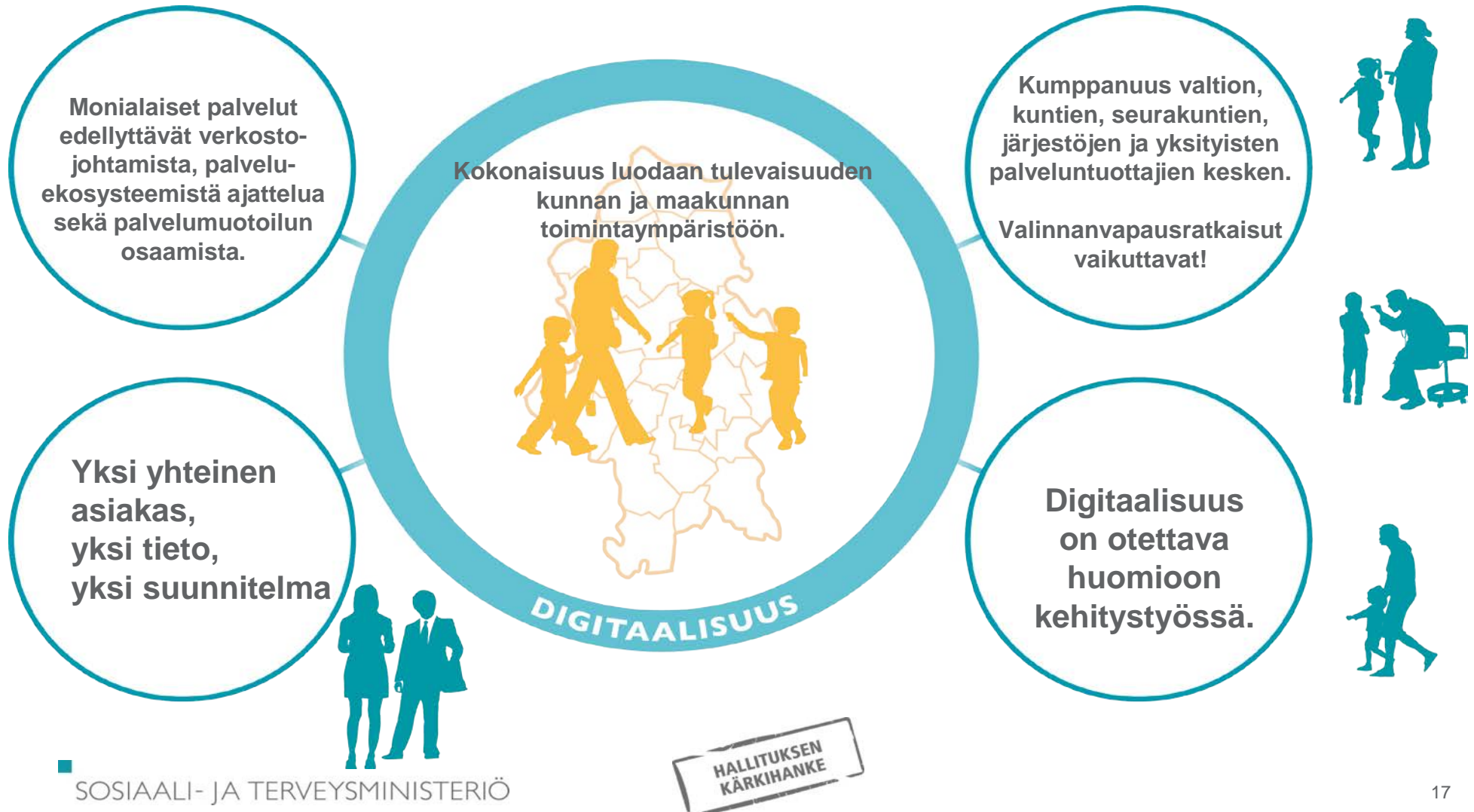
Lastensuojelun kehittäminen osana erityis- ja vaativimpien palveluiden kokonaisuutta

- Lastensuojelun moniammatillinen toimintamalli
- Lastensuojelun perhetyö ja perhekuntoutus
- Lastensuojelun laitoshoido
- Lastensuojelun perhehoito
- Sijaishuollon ohjauksen ja valvonnan malli

LAPE - SOTE - uusi kunta - maakunta

- LAPE-kärkihankkeeseen sisältyy keskeisenä lasten, nuorten ja perheiden palveluiden **sote-uudistus**.
- LAPE on poikkihallinnollinen ulottuen laajasti myös sote-palveluiden ulkopuolelle → asiakkaille helposti avautuvat **palvelujen kokonaisuudet** ja **yhteensovittamisen** varmistaminen uusilla ”rajapinnoilla”.
- Osaamis- ja tukikeskusten perustaminen kytkeytyy sote-uudistuksessa muodostuviin **yhteistyöalueisiin** ja erityispalveluiden **valtakunnalliseen työnjakoon**.

Kehittämistyö perustuu kumppanuuteen ja verkostojohtamiseen - lapset, nuoret ja perheet osallisina kehittämisessä



Lasten ja nuorten kokemus haastaa asiakaslähtöisiin, kokonaisvaltaisiin palveluihin

Ammattilaisen näkökulma

- lastensuojeluasiakas
- potilas
- oppilas
- kuntoutettava
- erityistä tukea tarvitseva
- ”vammainen”

Lapsen ja nuoren kannalta

- Lapsi ja nuori kokonaisena, tavallisena ihmisenä iloineen ja suruineen
- ”Älä korosta erityisyyttäni”
- Lapsi ja nuori yksilönä: oletko kiinnostunut juuri minusta?
- Näe vahvuuteni!
- ”Haluan kohdata aikuisia ilman titteleitä!”

LAPE ajankohtaista

Kaikki maakunnat muutostyössä mukana

Valtionavustusten hakuaika 1.9.- 4.11.2016.

Hakemuksia saapunut jokaisesta maakunnasta ja erillinen hakemus pääkaupunkiseudulta.

Maakunnalliset hankkeet

- sisällöltään linjassa LAPE-suunnitelman kanssa
- monitoimijaisuus
- lasten, nuorten ja perheiden osallistuminen

Muutosagentit maakuntiin, hakuaika edelleen meneillään

Maakuntien yhteisessä muutostyössä on voimaa

- LAPEssa otetaan käyttöön monissa hankkeissa kehitetyt hyvät toimintamallit, kertynyt kokemus ja uusi tutkimustieto
- Lapset, nuoret ja perheet osallistuvat kehittämiseen
- Kaikki maakunnat mukana muutostyössä
- Yhteistyöstä yhdessä tekemiseen
- Sote-uudistus valmisteilla - LAPE on suuren muutoksen aallonharjalla



Onnistumme jos....

- Lapset ja nuoret ja perheet saavat sopivaa tukea oikeaan aikaan
- Päätäjät ja ammattilaiset osaavat kohdata lapset, nuoret ja vanhemmat nykyistä paremmin
- Palveluita johdetaan kokonaisuutena ja ammattilaiset toimivat yhdessä
- Aikuiset ottavat lasten ja vanhempien näkemykset huomioon kun palveluita suunnitellaan
- Päätäjät selvittävät päätöksensä vaikutukset lapsiin ennen niiden tekemistä ja arvioivat lapsen etua
- Korjaavien palveluiden kustannukset lähtevät alenemaan

Riskit

- Valinnanvapausratkaisut
- Jatkuvuus seuraavalle vaalikaudelle

Miten LAPE etenee...

- Valtionavustuspäätökset jouluviikolla
- Kansallinen muutostyön tuki ja koordinaatio - STM, THL
- Yhteistyö sote-uudistuksen kanssa on keskeistä sekä kansallisesti että maakunnissa.
- Kehittämiskokonaisuutta työstävien maakuntien yhteistyö organisoidaan riittävän tiiviiksi → yhteneväisyyttä uudistamiseen niin paljon, kuin mahdollista alueelliset tarpeet huomioiden.



Mistä lisää tietoa LAPEsta?

- LAPEn omat verkkosivut
<http://stm.fi/hankkeet/lapsi-ja-perhepalvelut>
- Seuraa Ajankohtaista-sivua
<http://stm.fi/lapsi-ja-perhepalvelut/ajankohtaista>
- Esitteet, hanke- ja projektisuunnitelmat sekä maakuntakierroksen esitykset
<http://stm.fi/lapsi-ja-perhepalvelut/materiaalit>
- LAPE sähköposti: lape.karkihanke@stm.fi



SOSIAALI- JA
TERVEYSMINISTERIÖ

www.stm.fi/hankkeet/lapsi-ja-perhepalvelut

