

Lapsiystävällistä Suomea rakentamassa – Suomen UNICEFin Lapsiystävällinen kunta -malli

26.3.2024 Avoin hallinto -
verkosto

Sanna Koskinen, erityisasiantuntija
Suomen UNICEF

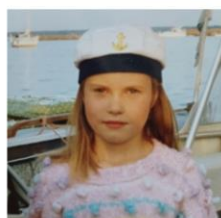


© UNICEF/Hanna-Kaisa Hämäläinen

UNICEFin Lapsiystävällinen kunta -tiimi



Piritta
Honkanen



Oona
Kareinen



Sanna
Koskinen



Mikael
Malkamäki



Elina
Siren



Minna
Suihkonen



Erika
Turunen



(STM:n Labu-
hankkeessa)

Hyvinvointi-
alueet

Vaikutusvaltaisin lapsen oikeuksien puolustaja

YK:n lastenjärjestö
UNICEF tekee työtä kaikkialla
maailmassa, yli 190 maassa.

Poistamme rakenteellisia syitä,
jotka aiheuttavat eriarvoisuutta.

Toimimme yhteistyössä
valtioiden, kuntien, yritysten ja
muiden toimijoiden kanssa.



Iso osa lapsia koskevista päätöksistä tehdään kunnissa

Kunnassa tehtävät päätökset vaikuttavat merkittävästi siihen, miten kunnassa asuvien lasten oikeudet ja hyvinvointi toteutuvat.



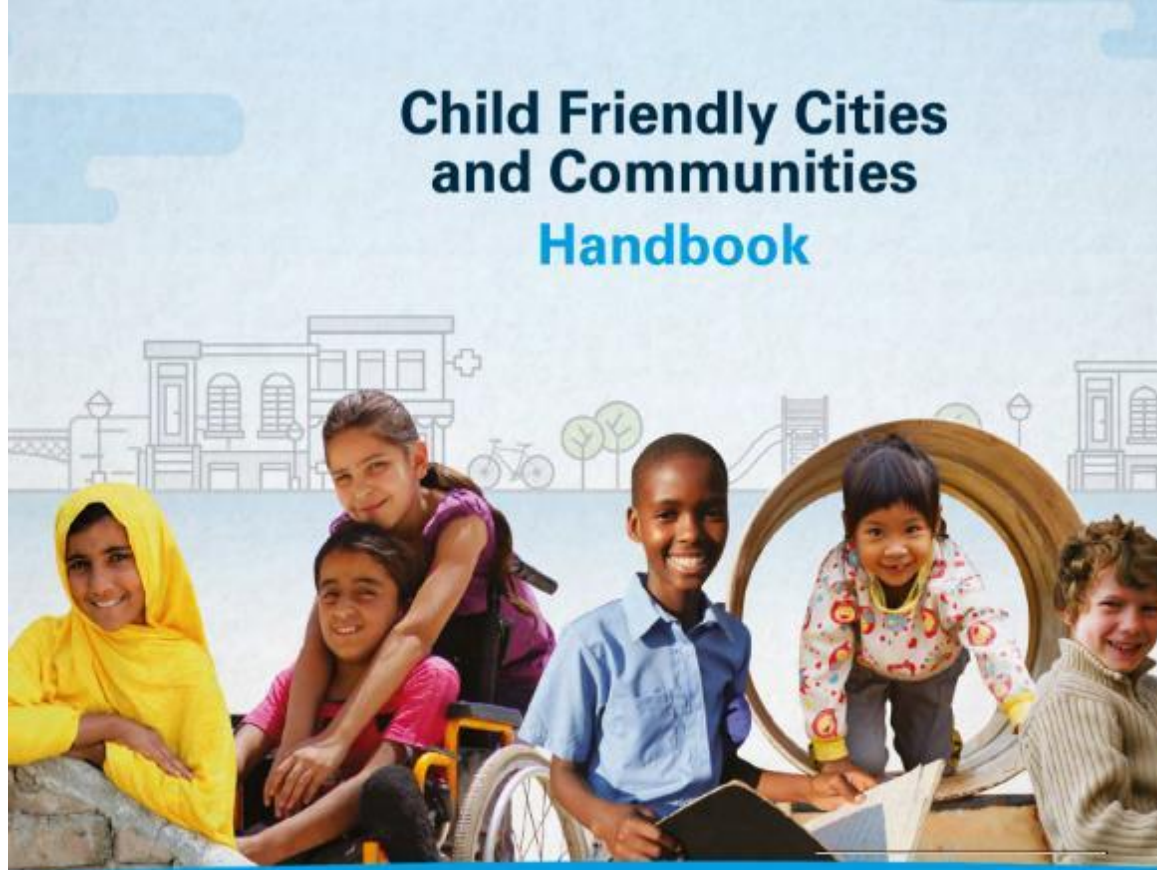


Lapsiystävällinen kunta -
malli auttaa kuntia
tekemään lasten
hyvinvoinnin kannalta
oikeita ja pysyviä
ratkaisuja
lasten arjen palveluissa
ja kunnan hallinnossa.

Mallin taustalla UNICEFin Child Friendly Cities Initiative

- yli 40 maassa
- tuhansissa kaupungissa

Lue lisää: [Child Friendly Cities Initiative \(eng\)](#)



Lapsiystävällinen kunta -malli tavoittaa yli puolet Suomessa asuvista lapsista

- Malli tavoittaa **55 %** Suomessa asuvista lapsista.
- Mukana on 59 kuntaa eri puolilta Suomea.
- Asukasluvultaan suurin kunta on Helsinki (664 028), pienin Marttila (1 979).





Vuonna 2024 mukana olevat 59 kuntaa



Vuosina 2012-2019 aloittaneet

Forssa**
Hämeenlinna****
Jyväskylä**
Kirkkonummi**
Kokkola**
Lappeenranta**
Lempäälä*
Lohja**
Nokia*
Oulu***
Pori**
Puumala*
Rovaniemi***
Seinäjoki
Tammela*
Turku**

Vuonna 2020 aloittaneet

Eurajoki*
Isokyrö
Janakkala*
Joensuu*
Kauhajoki
Keuruu
Kotka
Lapinjärvi
Leppävirta*
Liminka*
Loppi
Loviisa
Maalahti
Outokumpu
Pedersöre
Ranua
Riihimäki*

Vuonna 2021 aloittaneet

Helsinki
Kurikka
Liperi
Sotkamo
Tampere
Vantaa*
Vesilahti
Vihti

Vuonna 2022 aloittaneet

Hamina
Imatra
Kempele
Kuopio
Salo
Vaasa

Vuonna 2023 aloittaneet

Hattula
Kangasala
Kemiönsaari
Kärkölä
Tuusula
Vöyri

Vuonna 2024 aloittavat

Humppila
Marttila
Rautalampi
Ruokolahti
Tornio
Ylöjärvi

Lapsiystävällinen kunta -malli kahdessa minuutissa!





Malli rakentuu YK:n lapsen oikeuksien sopimuksen neljän yleisperiaatteen ympärille

- Syrjimättömyys ja yhdenvertaisuus [2. artikla]
- Lapsen edun ensisijainen harkinta [3. artikla]
- Oikeus elämään ja kehittymiseen [6. artikla]
- Lapsen näkemyksen kunnioittaminen [12. artikla]

Lue lisää Lapsen oikeuksien sopimuksen merkityksestä kunnan työssä Lapsiystävällinen kunta -digipalvelussa

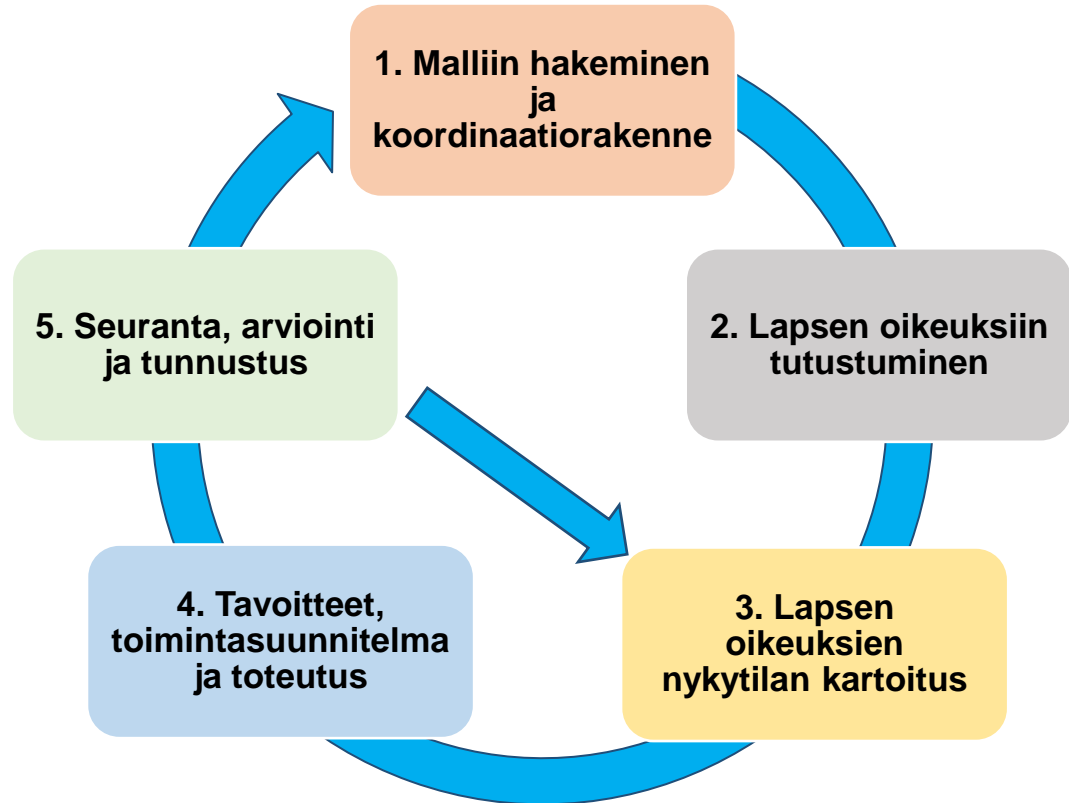
Näin malli toimii

Lapsiystävällinen kunta
-malli on työväline, jonka avulla
kunta:

- tunnistaa, missä sillä on parannettavaa lapsen oikeuksien suhteen
- määrittelee, mitä sen tulee tehdä, jotta jokaisen lapsen oikeudet toteutuisivat kunnassa mahdollisimman hyvin
- seuraa järjestelmällisesti työnsä edistymistä.



Lapsiystävällinen kunta -mallin työvaiheet



Katso eri työvaiheiden tarkemmat kuvaukset mallin digipalvelusta.

Lapsiystävällinen kunta -mallin pääperiaatteet



- Kunta keskittyy kehittämistyössä kaikkein haavoittuvimmassa asemassa oleviin lapsiin ja kunnan suurimpiin lapsenoikeusongelmiin.
- Kunnan kehittämistyössä toteutuu lasten osallisuus.
- Kehittämistyön tavoitteet ja toimenpiteet ohjaavat koko kuntaa.
- Kunta tavoittelee kehittämistyöllään pitkäkestoisia muutoksia.
- Kunta viestii kehittämistyöstään aktiivisesti.

Lisäksi UNICEF ja malliin mukaan valittu kunta tekevät ennen yhteistyön käynnistymistä sitoumuksen, jossa määritellään yhteistyön edellytykset.

**Lue yhteistyöstä
lisää digipalvelusta!**

Lapsiystävällinen kunta -työ on koko kunnan eri tasojen ja tahojen yhteistä työtä



Lapsiystävällinen kunta -koordinaattorin ja koordinaatioryhmän rooli

Kunnissa Lapsiystävällinen kunta -koordinaattori ja poikkihallinnollinen koordinaatioryhmä vastaavat Lapsiystävällinen kunta -työn

- kokonaiskoordinoinnista
- etenemisestä sekä
- toimintasuunnitelman säännöllisestä seurannasta ja arvioinnista.



Kunnan velvoitteet



Kunta varmistaa, että

- koordinaattorin työnkuvassa on varattu Lapsiystävällinen kunta -työlle riittävästi työaika
- koordinaattoriksi valitulla henkilöllä on tarvittava tieto, taito ja ymmärrys laaja-alaisen kehittämistyön koordinointiin ja johtamiseen sekä lapsen oikeuksien edistämiseen kunnassa
- koordinaattorilla on tarvittava mandaatti ja tuki kunnan johdolta Lapsiystävällinen kunta -työn toteuttamiseksi koko kunnan tasoisena yhteisenä työnä
- koordinaattorin mahdollinen vaihdos kehitystyön aikana tapahtuu ilman pitkiä viiveitä ja niin, että uusi koordinaattori saa kunnalta perehdytyksen tehtävänsä.

Lisätietoja UNICEFin ja kunnan yhteistyöstä on sitoumuksessa.

Mitä UNICEF tarjoaa kunnalle? 1/2



- kehittämistyön käynnistävän alkukoulutuksen sekä muuta tarvittavaa perehdytystä malliin kunnan Lapsiystävällinen kunta -koordinaatioryhmälle
- Lapsiystävällinen kunta -mallin materiaalit kunnan käyttöön
- Lapsiystävällinen kunta -digipalvelun kunnan käyttöön kehittämistyön toteuttamisen tueksi
- tukea ja sparrausta kunnan koordinaattorille ja koordinaatioryhmälle Lapsiystävällinen kunta -työn aikana
- tukea Lapsiystävällinen kunta -työn toimintasuunnitelman etenemisen seurantaan ja arviointiin
- materiaalia mallista ja lapsen oikeuksista viestimiseen.


Mitä UNICEF tarjoaa kunnalle? 2/2



- valtakunnallisen Lapsiystävällinen kunta -verkoston, verkostotapaamiset ja -kahvit
- koordinaattoreille oman Teams-kanavan ja WhatsApp-ryhmän
- lisäkoulutuksia lapsen oikeuksiin ja lasten hyvinvointiin liittyvissä teemoissa.
- Koulutuskalenteri:
<https://www.lapsiystavallinenkunta.fi/koulutuskalenteri>

Lue yhteistyöstä lisää [digipalvelusta](#).

Lapsiystävällinen kunta -digipalvelu tukee kuntien ja Suomen UNICEFin työtä

 unicef

NÄIN MALLI ETENEE

- 1 Mallin hakeminen
- 2 Lapsen oikeuksiin tutustuminen
- 3 Nykytilan kartoitus
- 4 Toimintasuunnitelma
- 5 Seuranta, arviointi ja tunnustus

LAPSEN OIKEUDET KUNNASSA

KOULUTUSKALENTERI

MATERIAALIPANKKI

YHTEYSTIEDOT



[ETUSIVU](#) » Lapsiystävällinen kunta -mallin työvaiheet

Lapsiystävällinen kunta -mallin työvaiheet

Tässä osiossa tutustut Lapsiystävällinen kunta -mallin viiteen eri työvaiheeseen. Kukin työvaihe on kuvattu tarkemmin oman vaihesivunsa alla.

Opas lasten näkemysten kuulemiseen

ESIMERKKIKUNTA P

KUNNAN DASHBOARD

NÄIN MALLI ETENE

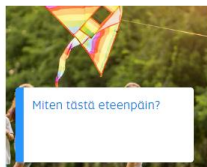
- 1 Mallin hakeminen
- 2 Lapsen oikeuksiin tutustuminen
- 3 Nykytilan kartoitus

Opas lasten kuulemiseen

- Lasten näkemykset -lomake
- Indikaattorit**
- Mittaus
- Tulosten käsittely
- 4 Toimintasuunnitelma
- 5 Seuranta, arviointi ja tunnustus

LAPSEN OIKEUDET KUNNASSA

CD



Digipalvelusta löydät konkreettisen **oppaan lasten näkemyksen kuulemiseen.**



jokaiselle lapselle

”Lapsiystävällisyys näkyy nyt vahvasti kunnan strategiassa ja ohjaavissa asiakirjoissa.”

”Malli on ravistellut vakiintuneita toimintatapoja kunnassamme. Toimintakulttuurimme on muuttunut.”

”Tieto ja ymmärrys lapsen oikeuksista on kasvanut. Lapsen oikeudet ovat nyt osa kaikkien työntekijöiden perehdytystä.”

”Malli on auttanut ymmärtämään, miksi lapsivaikutusten arviointia tulee tehdä.”

”Lasten ja nuorten moninainen osallisuus on lisääntynyt niin arjen palveluissa kuin päätöksenteossa.”

”Haavoittuvimmassa asemassa olevat lapset ja nuoret otetaan nyt yhä paremmin huomioon.”

**Lue lisää tuloksista
digipalvelussa!**

Mä oon ihan täydellinen.



Kiitos!

sanna.koskinen@unicef.fi

Ota yhteyttä Suomen UNICEFin Lapsiystävällinen kunta -tiimiin



Piritta Honkanen
erityisasiantuntija
piritta.honkanen@unicef.fi
050 408 4110

Oona Kareinen
asiantuntija
oonaa.kareinen@unicef.fi
050 543 5032

Sanna Koskinen
erityisasiantuntija
sanna.koskinen@unicef.fi
050 576 2293

Mikael Malkamäki
erityisasiantuntija
mikael.malkamaki@unicef.fi
050 442 5242

Elina Sirén
erityisasiantuntija
elina.siren@unicef.fi
040 588 4391

Minna Suihkonen
erityisasiantuntija, viestintä
minna.Suihkonen@unicef.fi
040 5511 055

Erika Turunen
erityisasiantuntija
erika.turunen@unicef.fi
050 321 8625

Tiimin yhteinen
sähköposti:
lyk@unicef.fi

Hyödyllisiä linkkejä

- www.lapsiystavallinenkunta.fi, www.lapsiystavallinenkunta.fi/sv
- [Mallin yleisesittelyvideo \(2 min\), på svenska](#)
- [Mallin yleisesittelydiat](#)
- [Lapsen oikeudet pähkinänkuoressa, på svenska](#)
- [Lapsiystävällinen kunta Youtube -kanava](#), undertexter på svenska
- [UNICEFin kansainvälinen Child Friendly Cities -malli \(englanniksi\)](#)