

Huoltosuhte ja sukupolvien välinen solidaarisuus

Lapsen oikeuksien ajankohtaispäivä

Ylisukupolvinen vastuu lapsista

Heikki Hiilamo

18.11.2021



**Heikki
Hiilamo**

Syntymättömät

LAPSET

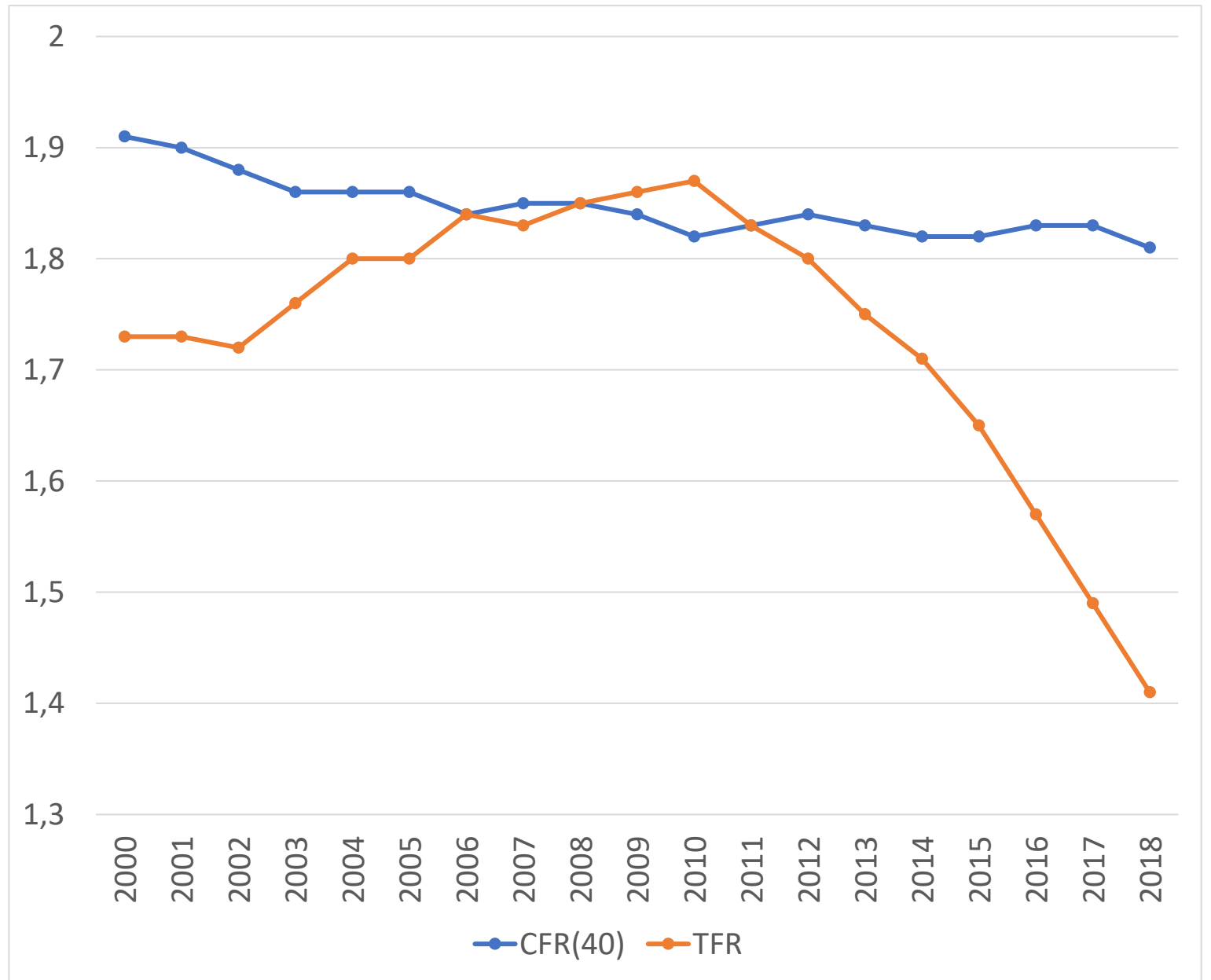
Väestökysymys
Suomen
perhepolitiikassa

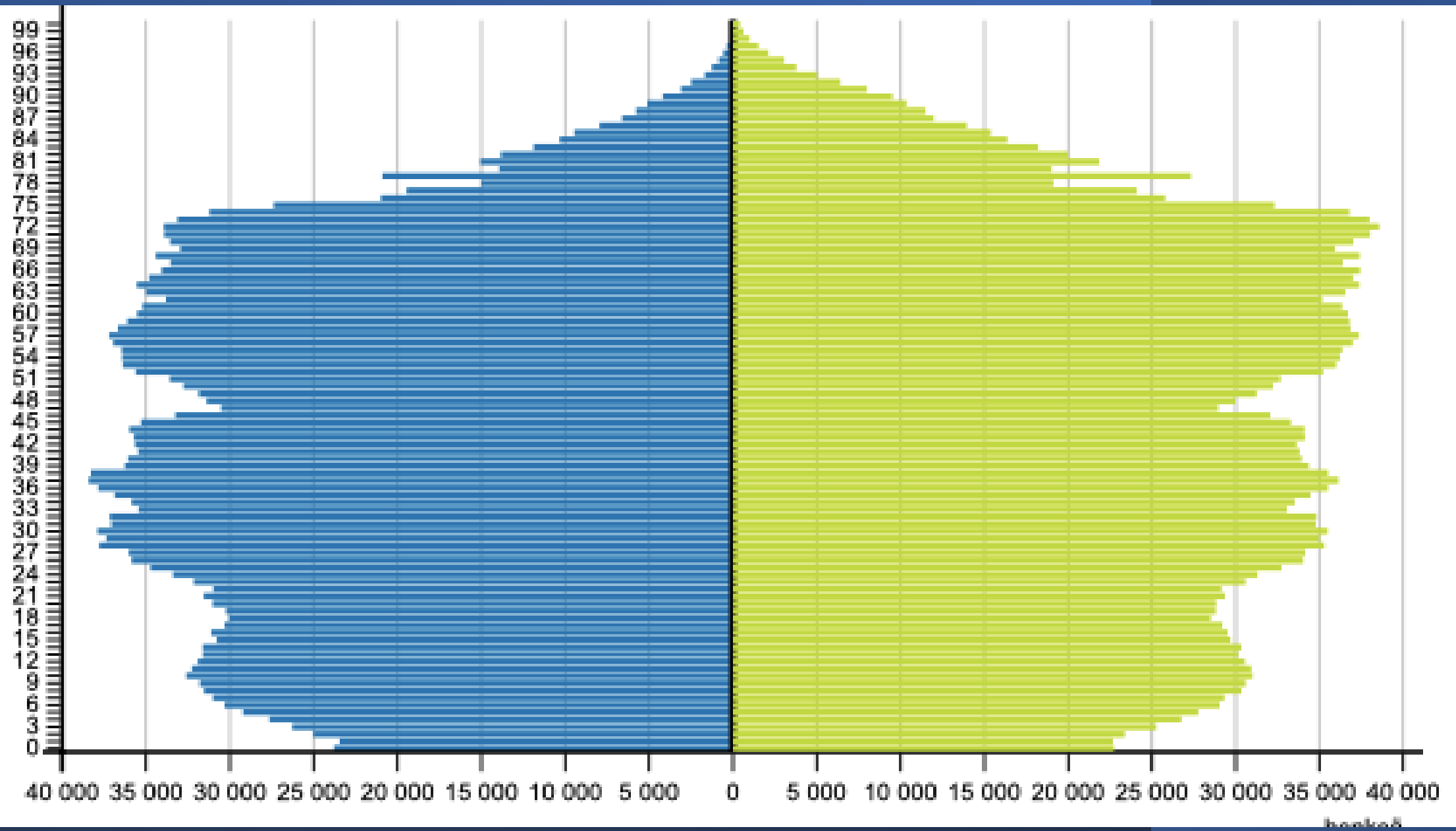


Miksi syntyvyys
laskee ja mitä
siitä seuraa?

Mitä syntyvyyden
laskulle pitäisi
tehdä?

Kokonaishedelmällisyysluku (TFR) ja toteutunut hedelmällisyys 40-vuotiailla naisilla (CFR[40]) 2000-luvulla



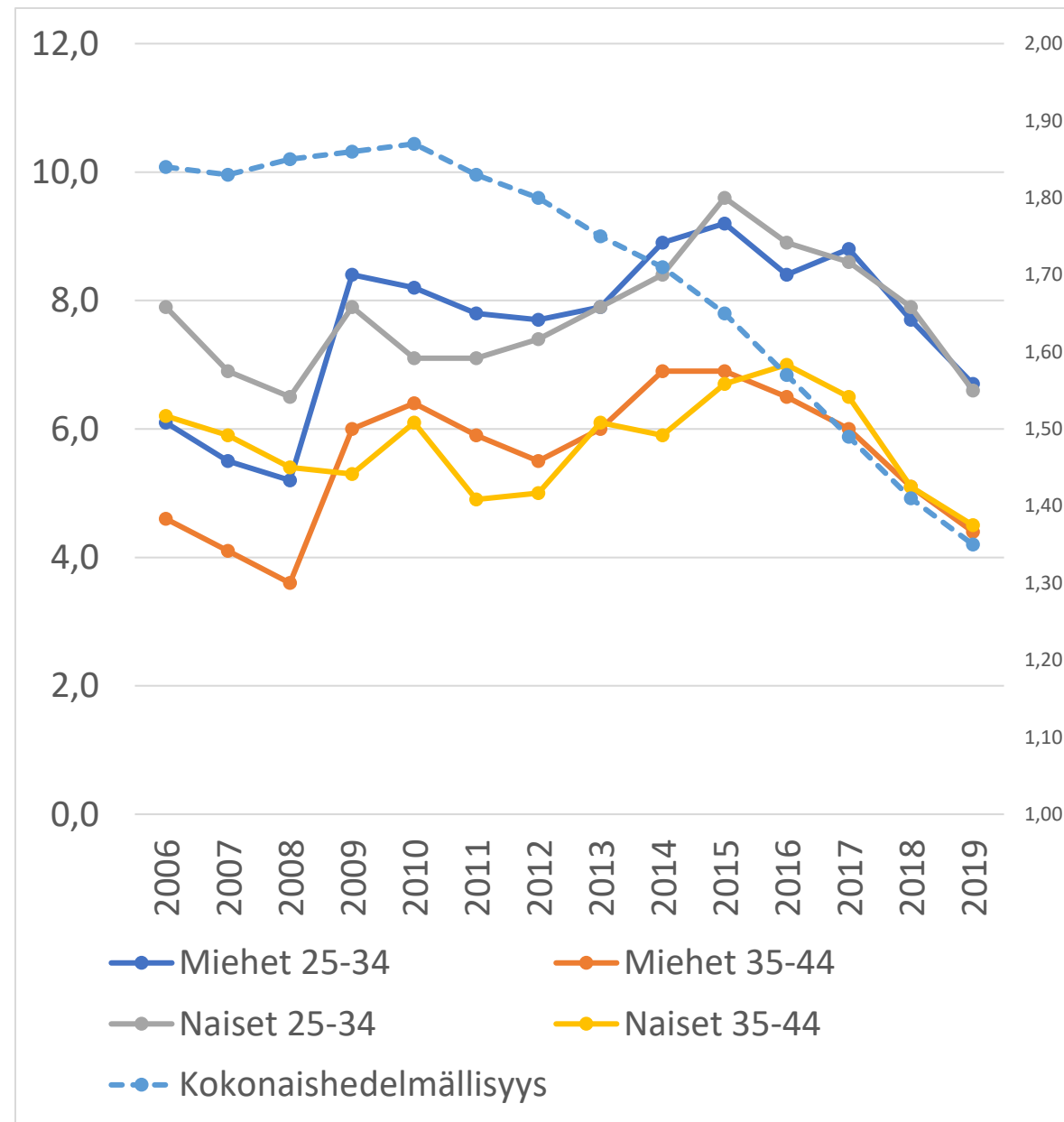


Syntyvyyden
laskukaudet ja
tyypiteltyjä
väestökeskustelun
teemoja Suomen
itsenäisyyden
aikana

Ajankohta	Kokonaishedelmällisyys- luvun muutos	Väestökeskustelun teemoja
1920–1933	3,76 -> 2,27	Kaupungistuminen, kommunismien pelko
1953–1973	2,96 -> 1,5	Naisten työssäkäynti, asumisahtaus
2010–2019	1,87 -> 1,35	Globaali talouslama, ilmastoahdistus

Teoria	Pääväite	Syntyvyyden laskua selittävät tekijät	Mittarit
Mikrotaloustieteellinen teoria	Tulo- ja hintavaikutus syntyvyyteen	Tulojen alentuminen / työttömyyden kasvu (tulovaikutus) Lasten saamisen vaihtoehtokustannukset naisten tulojen noustessa / työttömyyden alentuessa (hintavaikutus)	Nuorten aikuisten työllisyystilanne (työttömyysaste)
Tasa-arvoteoria: toteutunut tasa-arvo	Naisten mahdollisuudet yhdistää työura ja perhe	Työn ja perhevelvollisuuksien kaksoistaakka	Sukupuolten tasa-arvoa edistävä perhepolitiikka, perhe-etuuksien käytön jakautuminen puolisojen välillä
Tasa-arvoteoria: koettu tasa-arvo	Kokemus tasa-arvosta sukupuolirooleissa	Epäoikeudenmukainen palkattoman työn jako puolisojen kesken	Tasa-arvoasenteet
Sosiaalisen vuorovaikutuksen teoria	Oppiminen sosiaalisissa verkostoissa	Kielteiset kokemukset ja havainnot lapsiperhe-elämästä / myönteiset kokemukset ja havainnot lapsettomasta elämäntavasta	Kyselytutkimukset, sosiaalinen media

Työttömyys sukupuolen ja iän mukaan (%) sekä kokonaishedelmällisyys.

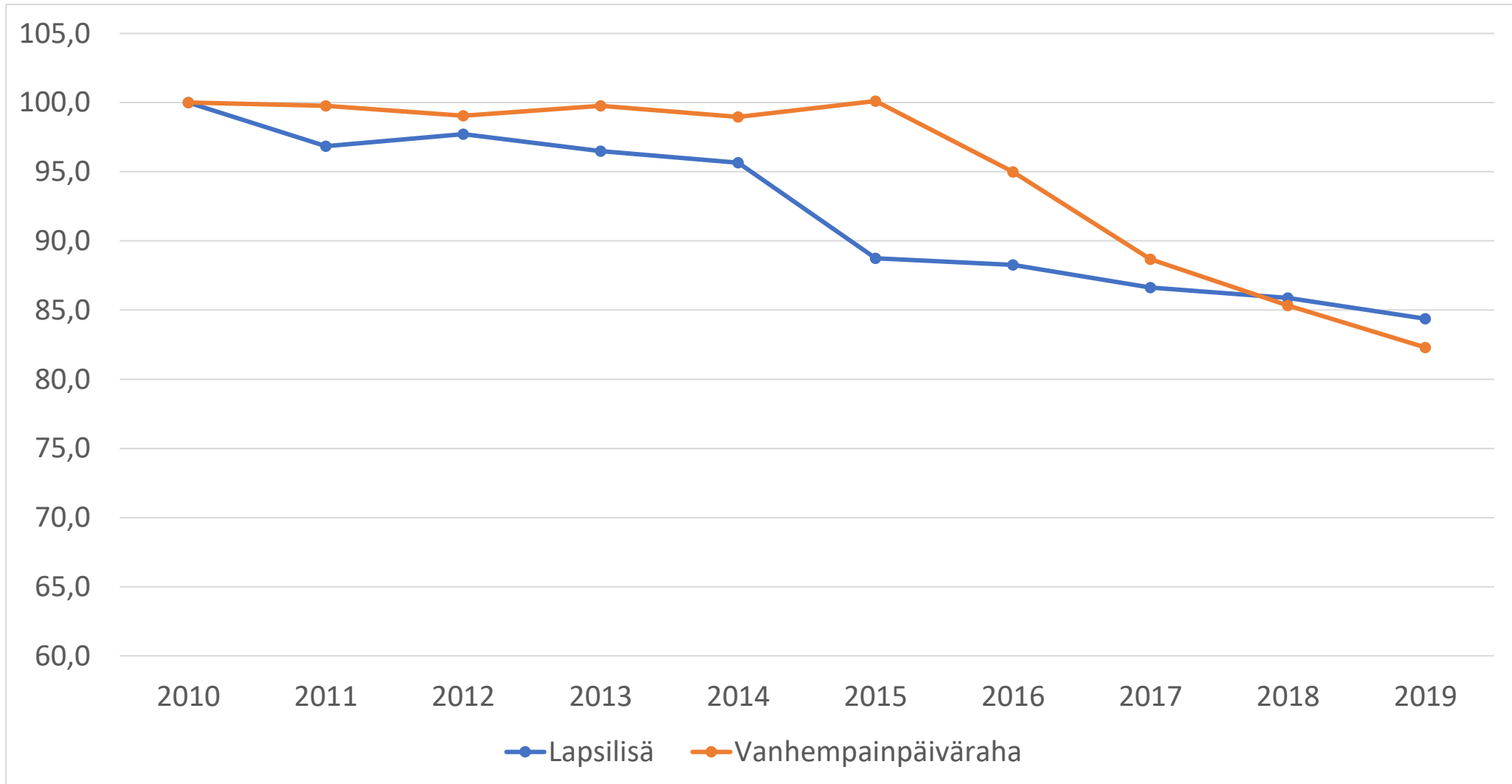


Alhaisen syntyvyyden ennustetut seuraukset ja toteutunut kehitys syntyvyyden laskukausina

Ajankohta	Ennustetut seuraukset	Toteutunut kehitys
1910–1933	Suomen väestö jää alle neljän miljoonan	Viiden miljoonan asukkaan raja ylitettiin vuonna 1991
1953–1973	Maaseutu tyhjentyy	Voimakas maastamuutto Ruotsiin
2010–	Hyvinvointivaltion rahoituspohja romahtaa, eläkejärjestelmä ajautuu kriisiin	?

	Väestömäärän vähentyminen	Väestön alueellinen muutos	Väestörakenteen muutos
Taloudelliset vaikutukset	Heikompi talouskasvu, pienempi palkkasumma ja pienemmät verotulot, hyvinvointivaltion tulonsiirtojen ja palveluiden rahoitus	Alueellinen eriarvoisuus toimeentulossa ja palveluissa kärjistyy	Eläke- ja hoivamenojen kasvu, paine pidentää työuria, työkäisiä maahanmuuttajia tarvitaan työvoimapulan estämiseksi ja hyvinvointivaltion rahoituksen turvaamiseksi
Poliittiset vaikutukset	Ikääntyneiden äänestäjien osuuden lisääntyminen	Harvaan asutun maaseudun ääni ei kuulu päätöksenteossa	Maahanmuuttopaine lisää vastakkainasettelua, sukopolvien välinen konflikti eläkepolitiikassa
Sosiaaliset vaikutukset	Pienevät perheet ja kotitaloudet, yksinasuminen yleistyy	Elämysmaailmojen eroaminen harvaan asutun maaseudun ja väestökeskittymien välillä	Monikulttuuristuminen
Ekologiset vaikutukset	Mahdollisesti vähemmän päästöjä, kansainvälinen solidaarisuus	Valtaväestön luontosuhde heikkenee	Palveluintensiivisempi talous säästää luontoa

Lapsilisä- ja vanhempainrahamenojen reaalinen muutos vuosina 2010–2019 (2010 = 100)



Ehdotetut toimenpiteet syntyvyyden edistämiseksi syntyvyyden laskukausina

Ajankohta	Ehdotetut toimenpiteet	Toimenpiteiden vaikutukset
1910–1933	Lapsivähennykset verotuksessa	Lapsiperheköyhyys alentui
1953–1973	Äitien työssäkäynnin tukeminen vanhempainvapailla, päivähoitopalveluilla ja erillisverotuksella	Naisten työssäkäynti yleistyi, ”ansioäidit” alkoivat saada yhtä paljon lapsia kuin ”kotiäidit”
2010–	Vanhempainvapaan isäkiintiöt	Isien perhevapaiden käyttö yleistyi hitaasti

Lapsiystävällisen yhteiskuntapolitiikan suuntaviivat: mikrotaloustieteellinen näkökulma

Teoria	Pääväite	Toimenpiteet	Vaikutukset syntyvyyteen
Mikrotaloustieteellinen teoria	Tulo- ja hintavaikutus syntyvyyteen	Lapsilisien suuntaaminen pienten lasten perheille, joissa taloudellinen niukkuus heikentää mahdollisuuksia lasten saamiseen; julkisten hedelmöityshoitojen laajentaminen; edulliset perheasunnot	Voi pienentää lapsettomien osuutta ja lisätä ensimmäisten ja toisten lasten saamista, voi pienentää sosioekonomisia eroja lapsettomuudessa

Lapsiystävällisen yhteiskuntapolitiikan suuntaviivat: tasa-arvo näkökulma 1/2

Teoria	Pääväite	Toimenpiteet	Vaikutukset syntyvyyteen
Tasa-arvoteoria: toteutunut tasa-arvo	Palkatun ja palkattoman työn tasainen jako isien ja äitien kesken	Pidemmät isäkiintiöt pienten lasten hoitoetuuksiin (sekä vanhempainetuudet että kotihoidon tuki), korkeampi korvaustaso ja mahdollisuudet etuuksien joustavampaan käyttöön	Edistää perhevapaiden tasa-arvoisempaa käyttöä perheissä

Lapsiystävällisen yhteiskuntapolitiikan suuntaviivat: tasa-arvo näkökulma 2/2

Teoria	Pääväite	Toimenpiteet	Vaikutukset syntyvyyteen
Tasa-arvoteoria: koettu tasa-arvo	Kokemus tasa-arvosta sukupuolirooleissa	Lastenhoidon parempi huomioon ottaminen eläke-etuuksissa, kotitalousvähennyksen suuntaaminen pienituloisille perheille; työ- ja perhe-elämän yhteensovittamisen julkinen tuki, yritystason perheystävälliset käytännöt	Käytännöllinen ja symbolinen tunnustus perheiden työlle uuden sukupolven kasvattamisessa

Lapsiystävällisen yhteiskuntapolitiikan suuntaviivat: vuorovaikutuksen näkökulma

Teoria	Pääväite	Toimenpiteet	Vaikutukset syntyvyyteen
Sosiaalisen vuorovaikutuksen teoria	Oppiminen sosiaalisissa verkostoissa	Hyvä ilmastopolitiikka, perheystävällinen asuntopolitiikka, sukupuolten tasa-arvo koulutuksessa	Lapset ja perheet myönteisenä asiana sosiaalisessa vuorovaikutuksessa