

Miten palvelujärjestelmään tehdyt leikkaukset vaikuttavat pitkällä aikavälillä?



Tiina Ristikari
Kehitysjohdaja

The logo for 'itla' features a blue dot above the letter 'i', followed by the lowercase letters 'tla' in white.

Nuorten yhteiskuntaan kiinnittymisen vahvistaminen ja erityisesti koulutukseen tai työelämään osallistumisen tukeminen on ollut suomalaisen yhteiskuntapolitiikan keskiössä useiden hallituskausien aikana.

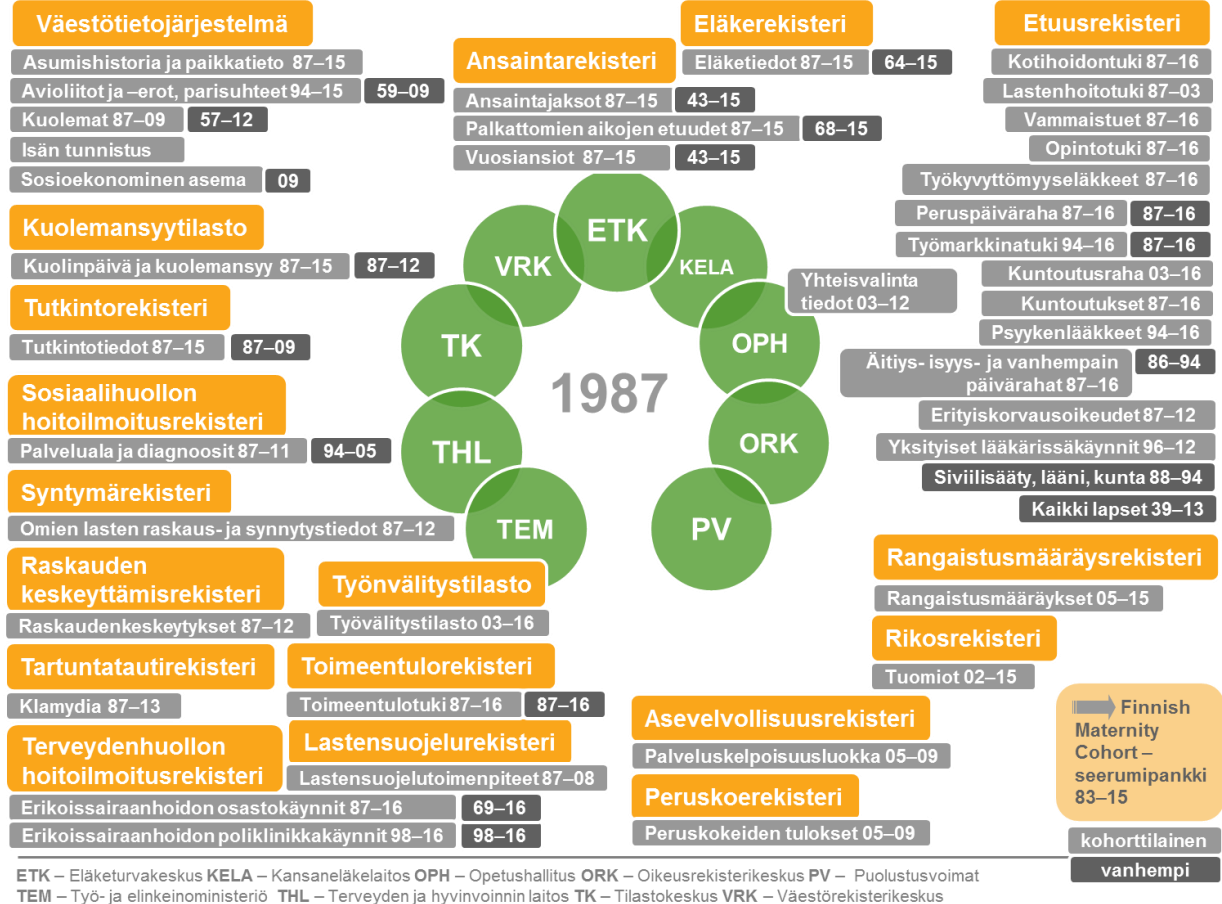
Tutkimukset ja selvitykset nuorten syrjäytymisen yhteiskunnallisista kustannuksista ovat mallinnustavasta riippuen esittäneet erilaisia arvioita yhteiskunnallisista kustannuksista

Aineisto



Koulusta työelämään siirtymisen polut ja yhteiskunnalliset kustannukset

Petri Hilli, Apko Juutinen, Markus Koski-Santti ja Tiina Ristikeri

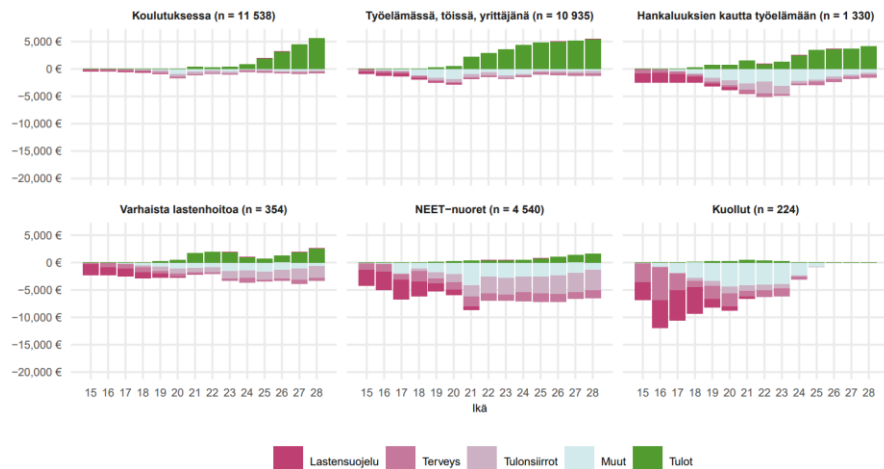


KOULUTUKSESTA TYÖELÄMÄÄN SIIRTYMISEN POLUT

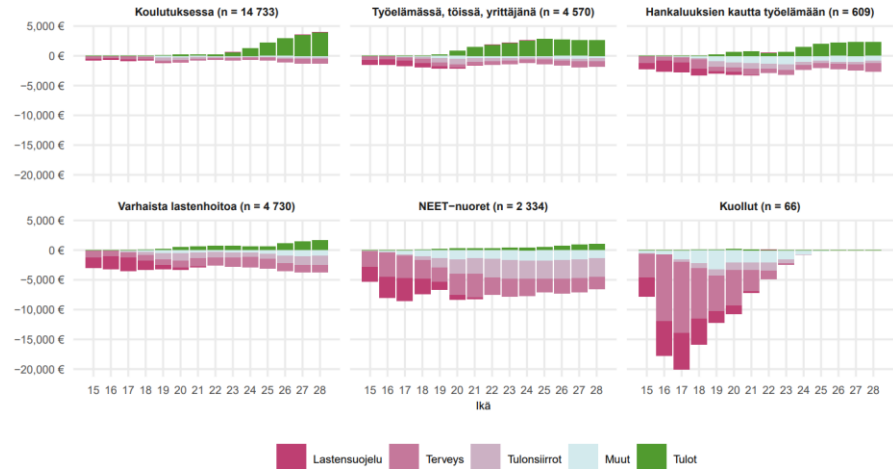
Koulutuksesta työelämään - polkuryhmä	Mies (%)	Nainen (%)	Kohortti 1987 (%)
1 Koulutuksessa (1, 2)*	39,9	54,5	46,9
2 Työelämässä, töissä, yrittäjänä (3, 4)*	37,8	16,9	27,7
3 Hankaluuksien kautta työelämään (5)*	4,6	2,3	3,5
4 Varhaista lastenhoitoa (6, 7)*	1,2	17,5	9,1
5 NEET-nuoret (8, 9, 10, 11)*	15,7	8,6	12,3
6 Kuollut (12)*	0,8	0,2	0,5

*Suluissa kuvattu alkuperäiset ryhmät, kuten ne on numeroitu Haapakorva ym. 2017.

Keskimääräiset kustannukset ja tulot euromääräisesti ikävuosittain luokiteltuna

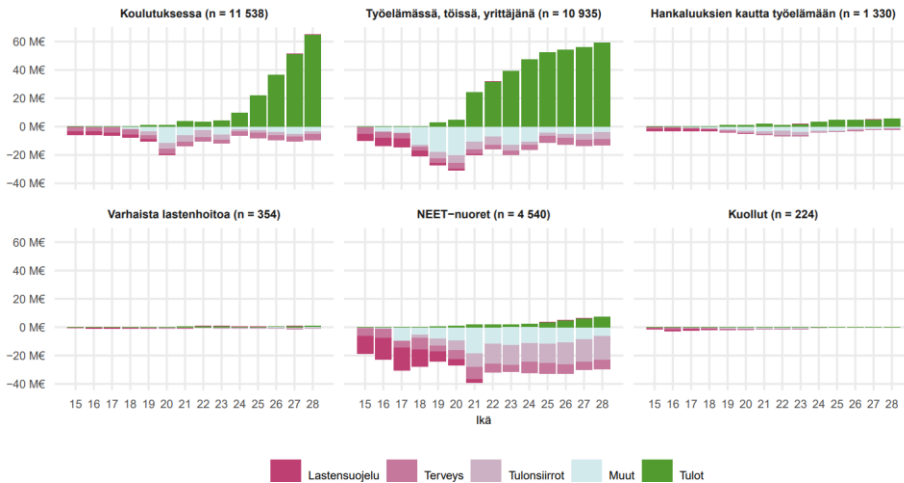


Miehet

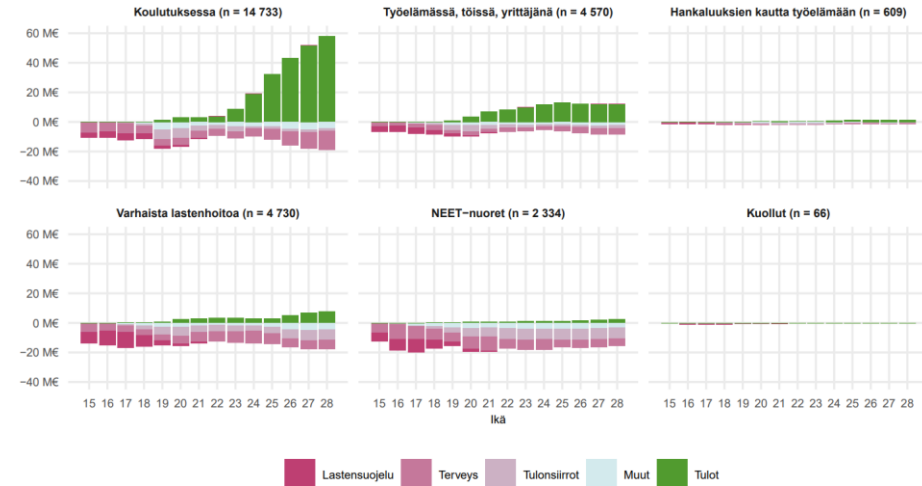


Naiset

Absoluuttiset kustannukset sukupuolittain vuositasolla

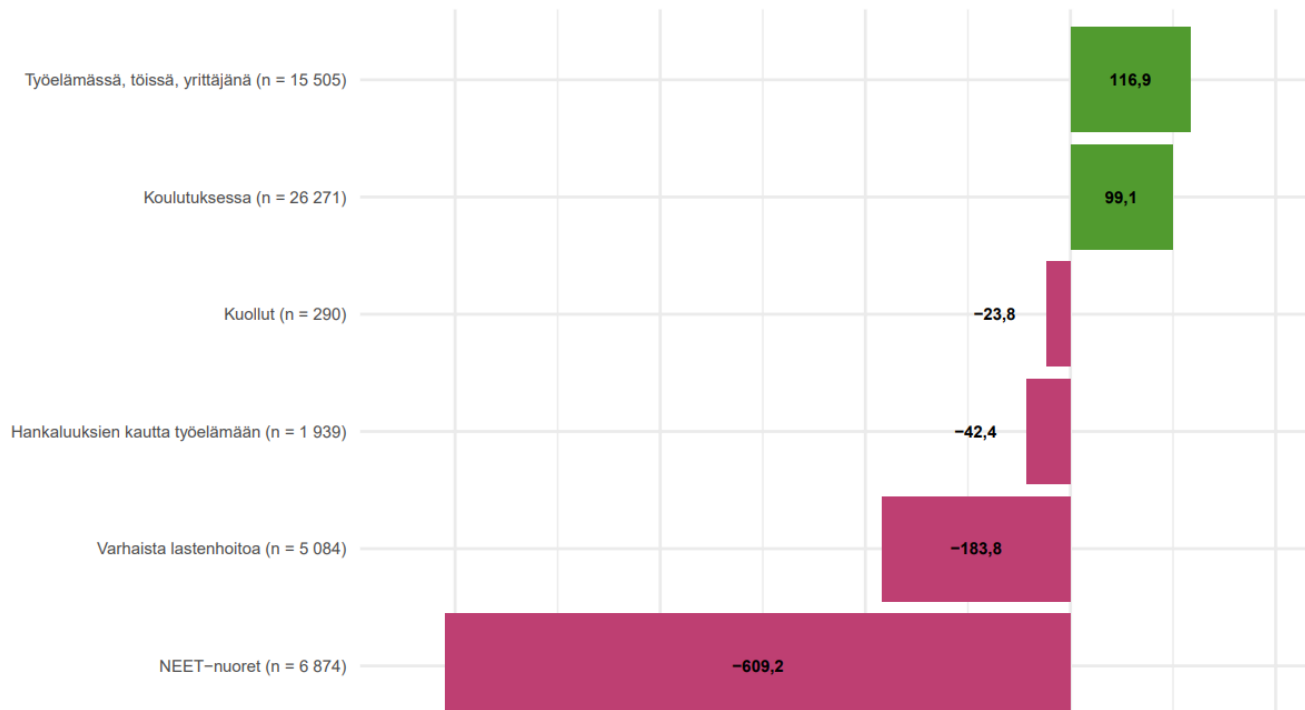


Miehet

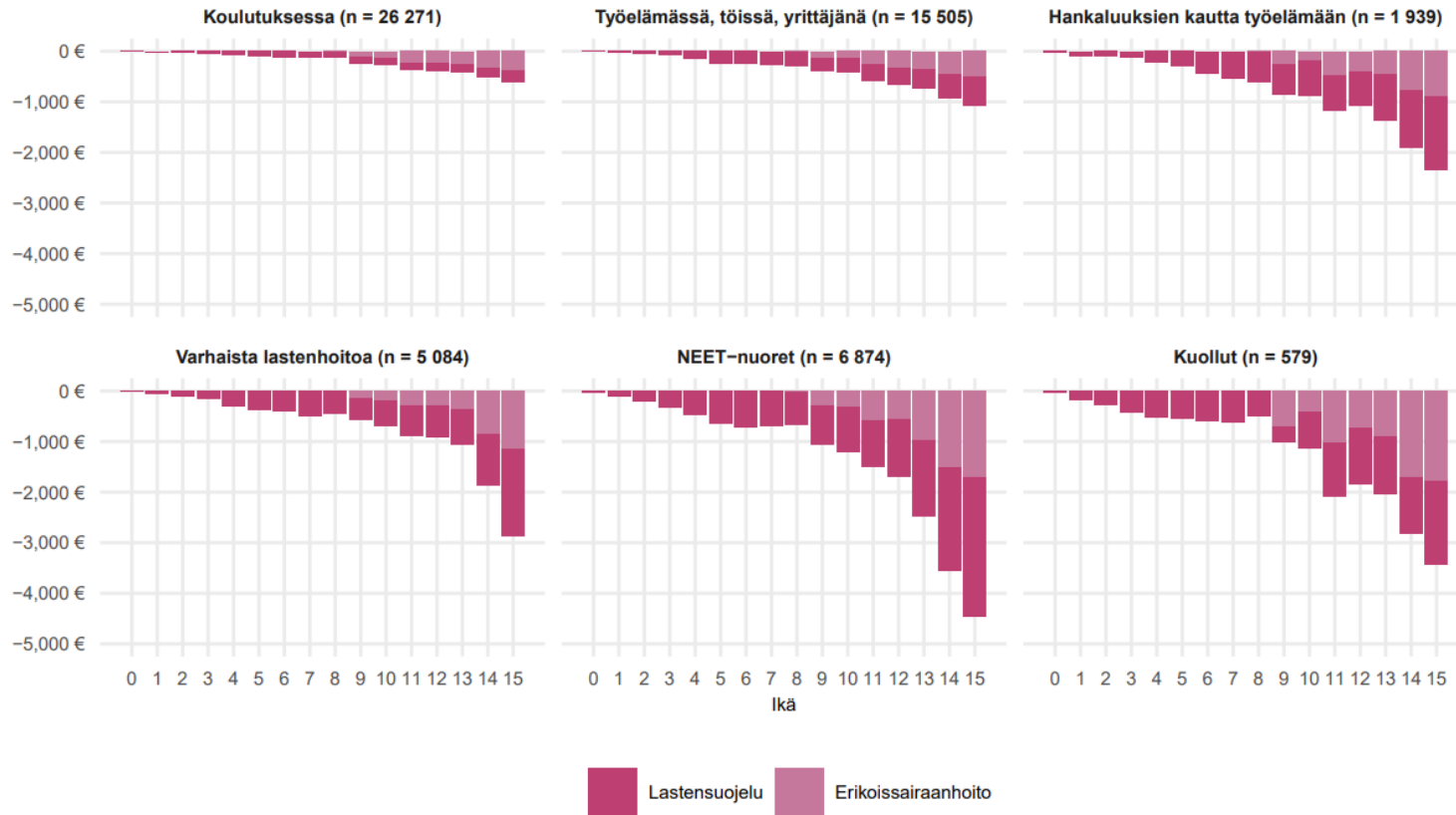


Naiset

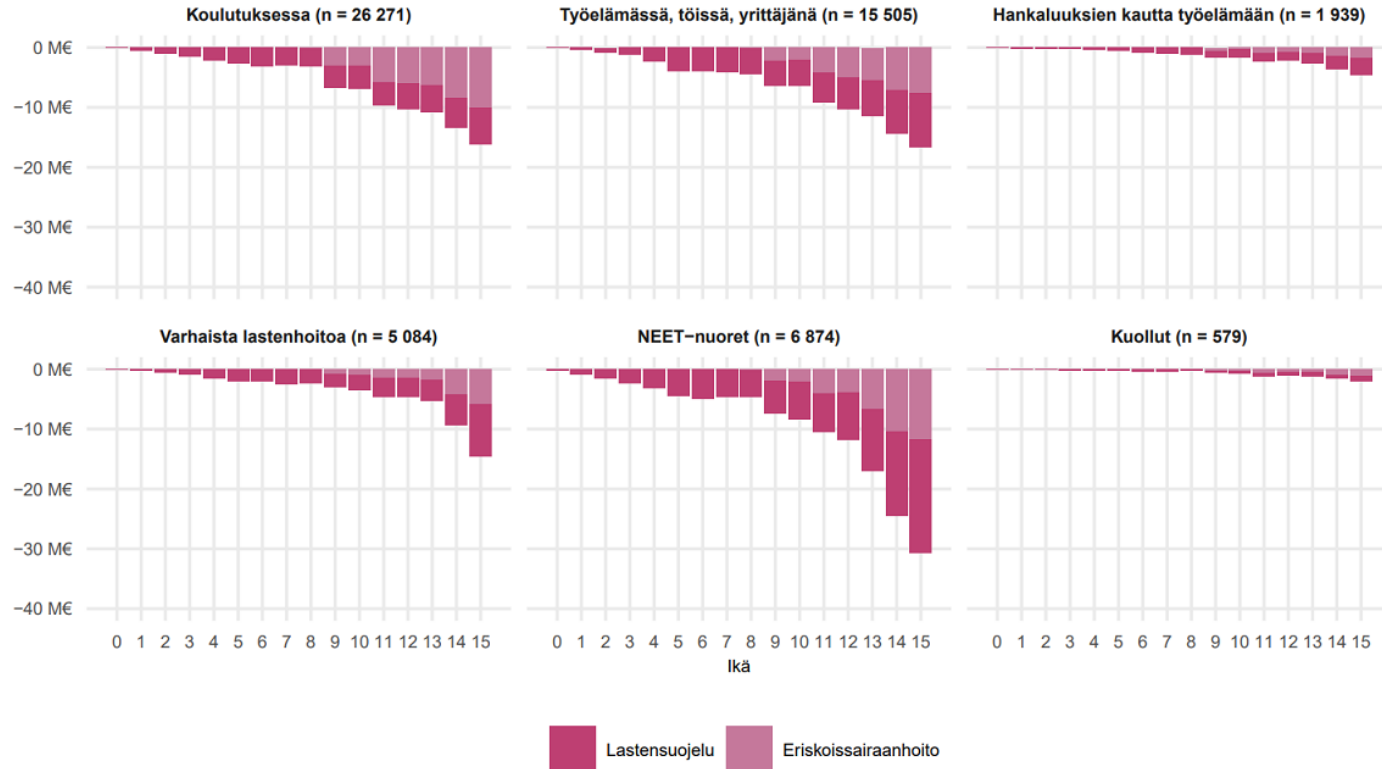
Yhteenlasketut absoluuttiset euromäärät ikävuosilta 15–28



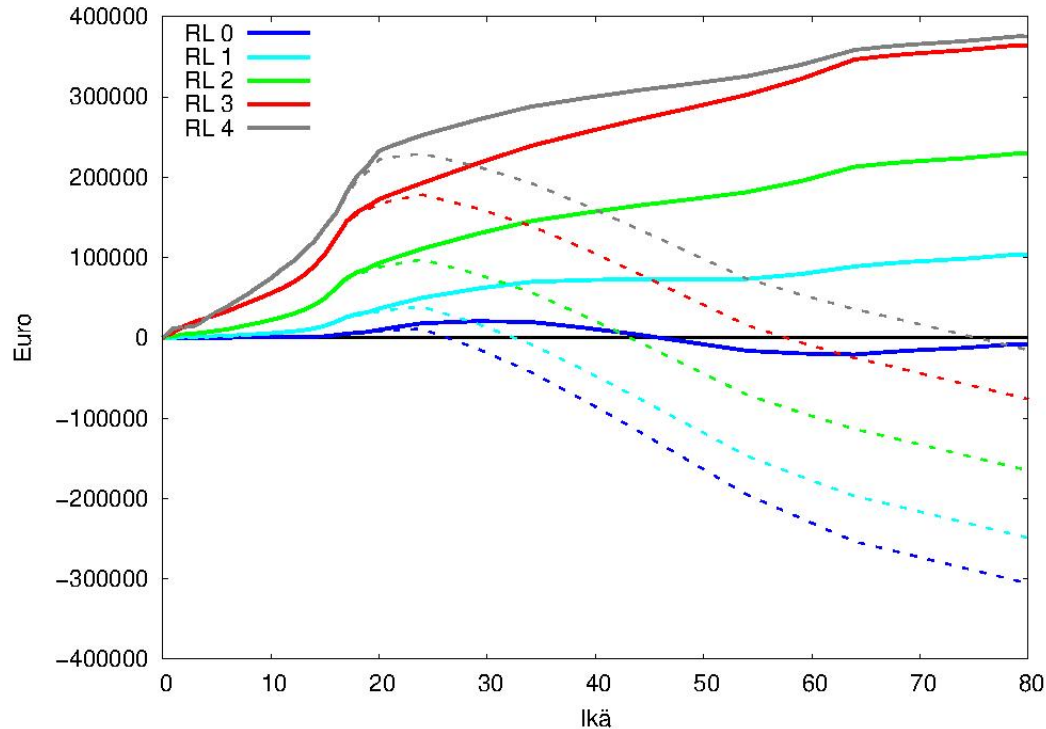
Koulutuksesta työelämään –polkuryhmien keskimääräiset kustannukset per henkilö ikävuosina 0-15



Koulutuksesta työelämään –polkuryhmien absoluuttiset kustannukset per henkilö ikävuosina 0-15.



Kustannukset riskiluokittain ja koulutusasteittain



Syrjäytymisen kumulatiiviset keskimääräiset kustannukset riskiluokittain ja koulutusasteittain henkilöä kohden. Katkoviivat = henkilöllä on peruskoulun jälkeinen tutkinto.

Syrjäytymisen hinta - tutkimuksen
keskeiset johtopäätökset / Ristikari Tiina

Yhteenvetona

- 6 967 vuonna 1987 syntynyttä henkilöä ilman perusasteen jälkeistä tutkintoa 30-vuotiaana (10–15% jokaisesta ikäluokasta).
- Kustannukset yhteiskunnalle yhteensä 2,3 miljardia euroa elinkaaren aikana, yhden ikäluokan osalta (6 967 x 295 000 euroa).
- NEET-nuorten (12.3% ikäluokasta) absoluuttiset nettokustannukset 28 ikävuoteen mennessä ovat 610 miljoonaa euroa.
- 1990 luvulla peruspaveluista säästäneet kunnat käyttivät 2000-luvulla erityistason palveluihin enemmän rahaa kuin vertailukunnat
- Varhaisen vaiheen kustannusvaikuttavia toimintamalleja tulee kehittää edelleen: e.g. lapset puheeksi palvelumalli, voimaperheet



Kiitos!

Tiina Ristikari
tiina.ristikari@itla.fi

itla